

Tourismus Lösungen

Die rasante Entwicklung im Bereich Internet wird sich in Zukunft noch weiter fortsetzen und auch immer mehr Einfluss auf den Tourismus haben. Wichtig wird sein dieses Medium für sich zu nutzen. Zu den Verlierern werden diejenigen zählen, die den Sprung auf den fahrenden Zug nicht schaffen.



Aber wie sich das Internet zu Nutze machen?

Entscheidungen müssen immer schneller getroffen werden. Doch die Grundlage von Entscheidungen sind Fakten. Wie also kann man sich immer schneller und zuverlässiger Daten beschaffen?

Hier kommt Netvisco ins Spiel: Wir bieten Ihnen jede Form von "Remote-Management", sodass Sie oder ihre Kunden via Internet auf Bild- Prozess- und Messdaten zugreifen können. Via PC, Notebook, WAP-Handy, ganz wie es Ihnen gefällt.

Kurzbeschreibung

Netvisco hat für die Anforderungen im Tourismusbereich die Vorteile der Internettechnologien in einfach zu benutzende Produkte umgesetzt. Diese Lösungen beinhalten den Bereich der Web-Kameras und die grafische Darstellung von Wetterdaten im WEB als auch auf dem Handy.

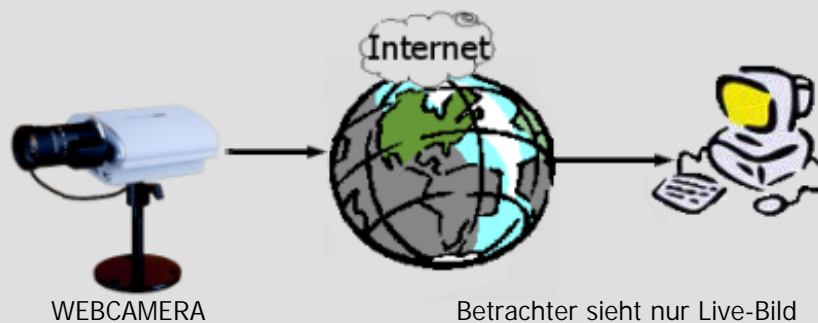
Besonders die Interaktivität, bei der z.B. die Kameras über das Internet bewegt werden können, bietet eine Fülle von interessanten Einsatzmöglichkeiten.

Die ergänzende Bild- und Wetterdatenbank rundet nun den Funktionsumfang ab, indem alle erzeugten Bilder und Wetterwerte in einer Datenbank gespeichert werden.

Somit kann für den Benutzer aus der Datenbank jederzeit und weltweit darauf zugegriffen werden.

Für alle Kameramodelle gibt es eine große Auswahl an verschiedenen Linsen und Gehäusen, welche jeweils für Innen oder Außenmontage (Wetterfest) individuell zusammengestellt werden.

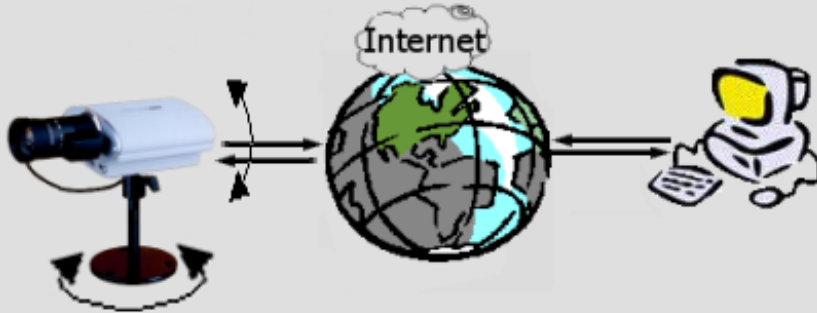
Livekamera:



Die einfachste Integration einer Web-Kamera ist die Einbindung einer Live-Kamera. Sie wird einfach per Netzwerk oder Telefonanschluss mit dem Internet und liefert automatisch ein aktuelles Livebild auf ihre Homepage. Diese Möglichkeit ist sehr einfach zu realisieren und wirkt auf ihrer Seite als absoluter Publikumsmagnet.



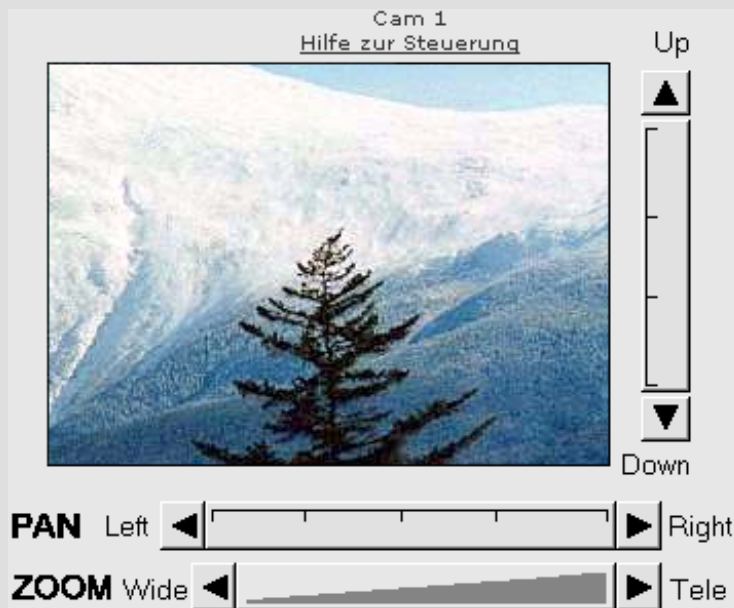
Interaktive (bewegliche) Kamera:



WEBCAMERA

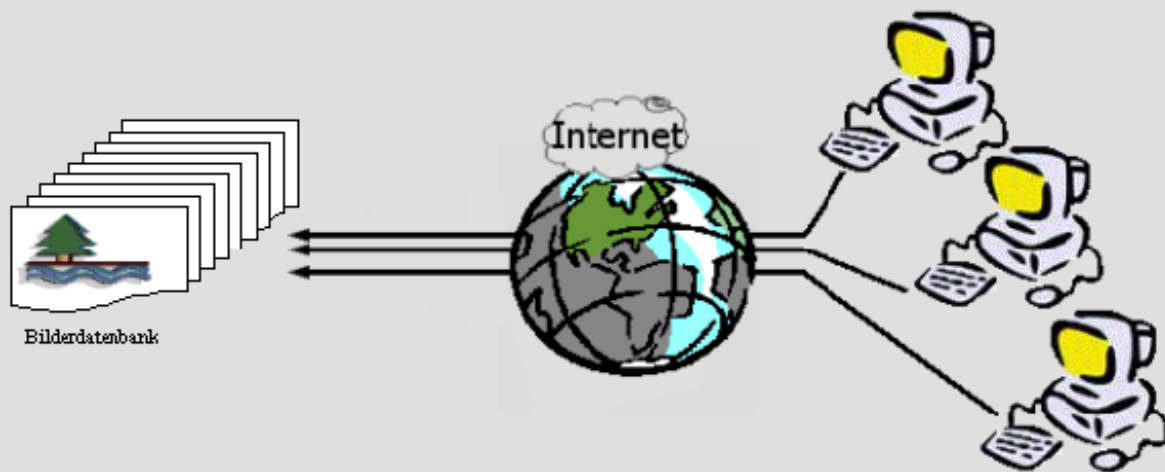
Betrachter kann Kamera drehen/schwenken/zoomen

Eine Anwendung die für den Besucher noch interessanter ist ist die interaktive Webcam. Sie bietet ebenso Livebilder ist aber zusätzlich noch vom Besucher der Seite dreh- und schwenkbar. Auch hier bieten wir viele verschiedene Möglichkeiten vom kleinen Livebild das nur eine geringe Bandbreite benötigt bis zur absolut eigenständigen GSM tauglichen Kamera mit Teleobjektiv. Sollte ihre Seite sehr stark frequentiert sein gibt es die Möglichkeit ein Warteschleifenkonzept einzubauen, das immer nur einem Benutzer die Kontrolle gibt aber die anderen passiv teilhaben lässt.



Bilddatenbank:

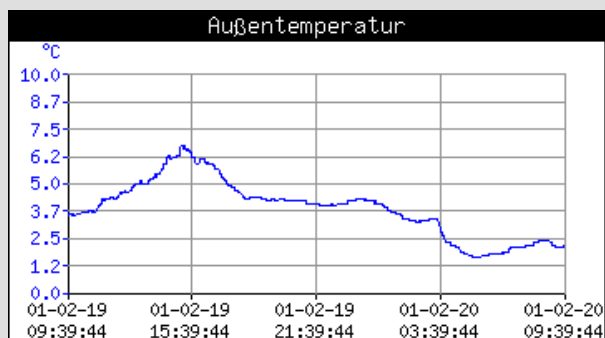
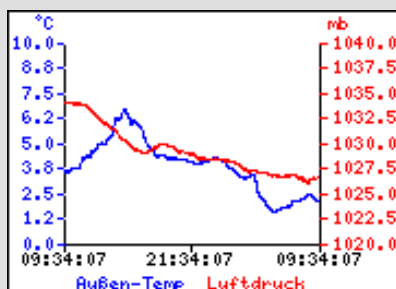
Mit einer Webcam ausgestattet bietet sich aber noch die Möglichkeit an den Besuchern ihrer Seite noch mehr zu bieten: die interaktive Bilddatenbank. Hierbei haben sie die Möglichkeit eine große Zahl an Bildern speichern zu können und für den Zugriff aus dem Internet bereit zu stellen. Die Bilder können für diese Anwendung sowohl von Digitalkameras als auch von Web-Kameras kommen! Der große Vorteil besteht darin, dass mit einem einfachen Browser gezielt auf die gewünschten Bilder zugegriffen werden kann. Die Dokumentation von Wetterveränderungen, Jahreszeitliche Wechsel als auch das Wachstum von Tieren und Pflanzen lässt sich somit einfach darstellen, und ist später jederzeit und weltweit verfügbar. Bei Bedarf kann der Zugriff auf die gespeicherten Bilder natürlich mit Passwortabfrage geschützt werden.



Wetterstation:

In Bereichen des Tourismus sind Informationen über Klima und Wetter im von großem Wert. Es liegt auf der Hand, dass gezielte, aktuelle und interaktive Informationen für den Kunden immer wichtiger werden als Entscheidungsgrundlage. Die Darstellung des Wetters zählt hier zu den wichtigen Hauptinhalten neben den Informationen über das eigentliche Hotel oder Tourismusgebiet. Das Wetterpackage von Netvisco bietet für diesen Bedarf eine frei konfigurierbare Lösung, wo mit einer professionellen Wetterstation alle wichtigen Wetterdaten erfasst werden. Diese sind u.a. Temperatur, Luftdruck, Windgeschwindigkeit, Windrichtung, Regenmenge, Luftfeuchtigkeit, uvm. Die Messwerte werden pro Minute erfasst, und im gewünschten Intervall zur Datenbank ins Internet kopiert. Beim Aufruf der Homepage wird aus den vorhandenen Werten immer die aktuellste Grafik erstellt, welche nach dem individuellen Bedarf des Benutzers gestaltet werden kann. Durch die Verwendung einer Datenbank kann somit auch auf historische Daten zurückgegriffen werden, was die Interaktivität in der Homepage um ein vielfaches steigert. Mit der Möglichkeit, die Grafiken auch am Handy (per WAP) abzurufen, öffnet sich ein neuartiger Kommunikationskanal zum Gast. Diese Anwendung eignet sich besonders für die Darstellung des Wetters (Wind, Luftdruck, ...) bei Seen, Berghütten, Golfplätzen, Aussichthotels usw., wo der Gast über die aktuellen Bedingungen kurzfristig und mobil informiert werden will.

Konfigurationsbeispiele



Für individuelle Anforderungen erstellen wir gerne ein für Sie maßgeschneidertes Konzept. Im Bedarfsfall übernehmen wir gerne die Integration in Ihr bestehendes System.

Wir bedanken uns für ihr Interesse und wir würden uns freuen sie auch persönlich beraten zu dürfen

Ihr Netvisco-Team.

NetVisco GmbH
Schillerstr. 30 A – 5020 Salzburg
e-mail: office@netvisco.com
phone: +43 662 452084
fax: +43 662 452474
mobile: +43 664 5321045

NETVISCO

added values through concepts