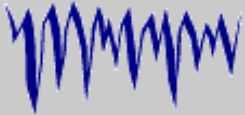


Wetterstation



Die rasante Entwicklung im Bereich Internet wird sich in Zukunft noch weiter fortsetzen. Nutzen sie dieses Medium für sich und gehören sie zu den Gewinnern!



Auch die Geschwindigkeit von Prozessabläufen erhöht sich immer mehr, Entscheidungen müssen schneller getroffen werden.



Doch die Grundlage von Entscheidungen sind Fakten. Wie also kann man sich immer schneller und zuverlässiger Daten beschaffen?



Hier kommen wir ins Spiel. Wir bieten Ihnen jede Form von „Remote-Management“, sodass Sie via Internet auf Bild- Prozess- und Messdaten zugreifen können. Via PC, Notebook oder Wap – Handy ganz wie es ihnen gefällt.



Erarbeiten sie mit uns gemeinsam das für sie maßgeschneiderte Konzept.



Einführung

Die Wetterstation von Netvisco erlaubt es dem Kunden weltweit eine (oder mehrere) Wetterstation(en) zu betreiben, deren Messwerte zu sammeln und grafisch verfügbar zu machen.

Der Einsatz ist sowohl im Tourismus- als auch im Forschungsbereich möglich. Wesentliche Vorteile unseres Wettersystems sind u.a. keine örtliche Beschränkung des Aufstellortes, Daten sind jederzeit abrufbar und grafisch visualisierbar.

Je nach Wunsch, kann die Aktualität der Messwerte im Internet bis in den Minutenbereich angezeigt werden.

Voraussetzungen

Um in den Genuss der Wettergrafiken zu kommen sind folgende Komponenten notwendig:

- Wetterstationseinheit
- Internetzugang

Wetterstationseinheit

Als Wetterstationseinheit verstehen wir eine Wetterstation und eine Netzwerkeinheit. Beides wird von uns vorkonfiguriert geliefert und auf Wunsch installiert.

Die Netzwerkeinheit macht die Wetterstation Inter-/Intranet tauglich und ist im Normalfall ein einfacher PC.

Denkbar ist auch ein völlig unabhängiges System, welches die Energie über Solarpanels bekommt und die Daten per GSM oder Satellitenverbindung versendet.

Internetzugang

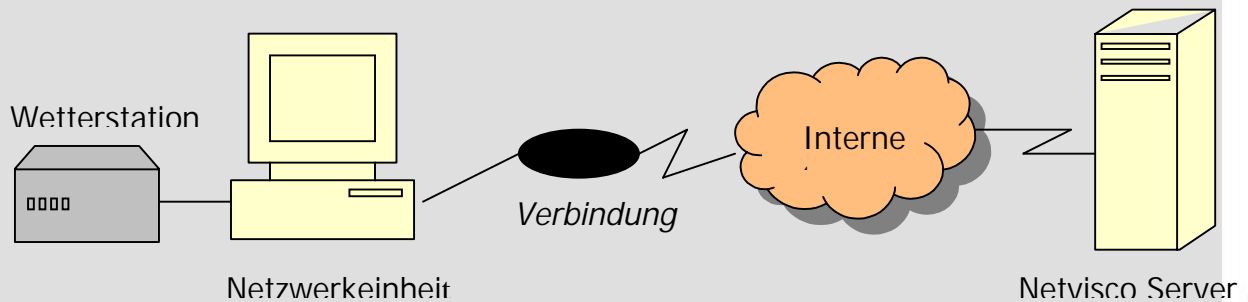
Der Kunde benötigt einen ISP (Internet Service Provider) über den die Messdaten verschickt werden. Dieser Zugang kann von einem einfachen Modemzugang bis zu einer hochwertigen Standleitung gehen. Die beste Auswahl hängt wesentlich von der gewünschten Verwendung ab (einfache Präsentation im Internet, komplexere Anwendungen mit e-Commerce etc.) Auf Wunsch helfen wir bei der Auswahl der richtigen Lösung.

Ablauf

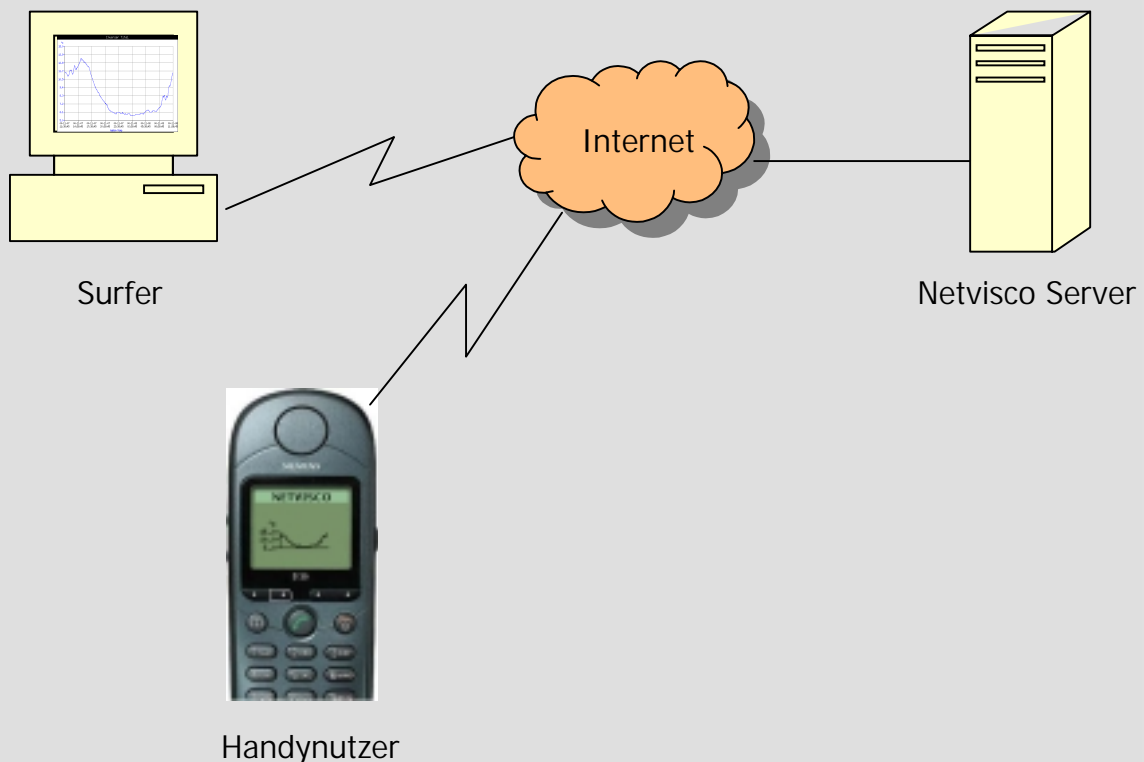
Die Wetterstation ist an die Netzwerkeinheit (den PC) angeschlossen, diese wiederum hat über den ISP (Internet Service Provider) Zugang zum Internet und damit Verbindung zu unserem Server.

Anmerkung: die Netzwerkeinheit erfordert keine direkte Internetanbindung, der Zugang ist auch über ein LAN oder GSM-Netz möglich. Die Verbindungsvarianten werden nachfolgend beschrieben.

Die von der Wetterstation erfassten Messwerte gelangen über das Internet auf den zentralen Server, wo sie in einer Datenbank gespeichert werden. Von hier können die Werte dann jederzeit grafisch aufbereitet, auf einer Homepage im Internet oder per WAP-Handy abgefragt werden.



Das Betrachten der Daten erfolgt nun unabhängig von der Wetterstation. Der interessierte User greift über das Internet auf Ihre Homepage zu und bekommt die Grafikdaten aus der Datenbank.



Verbindungsvarianten

Wie eingangs erwähnt bestehen mehrere Möglichkeiten, wie die Wetterstation mit dem Internet verbunden werden kann. Der Standort der Wetterstation entscheidet über die Wahl der geeigneten und für Sie kostengünstigsten Verbindung.

Folgende Varianten sind möglich:

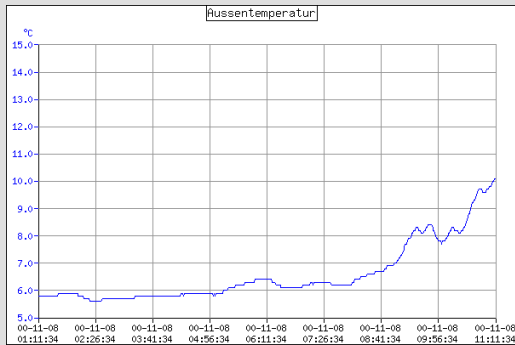
- Modem analoge Telefonleitung
- ISDN digitale Telefonleitung
- ADSL high-speed Telefonleitung
- Kabelmodem über einen TV-Kabelanschluss
- LAN das Netzwerk ist mit dem Internet verbunden
- Standleitung direkte Verbindung zum Provider
- GSM für mobile Anwendungen in Europa
- Satellitentelefon für mobile Anwendungen weltweit
- Satellitenstandleitung weltweit, für sehr große Datenmengen

Anwendungsmöglichkeiten/Vorteile

- Das aktuelle Wetter kann jederzeit weltweit über das Internet abgefragt werden. Die Aktualität der Messwerte kann beliebig aktuell sein (bis in den Minutenbereich) und ist somit schneller als jeder Wetterbericht.
- Der Wetterverlauf ist selbst über längere Zeitperioden anzeigbar (zB.: mehrere Monate).
- Die Daten sind per WAP-Handy abfragbar. Eine mobile und flexible Abfrage wird somit unterstützt.
- Für die Homepage sind die Wettergrafiken mit einer Webcam kombinierbar. Damit erzielen Sie einen optimalen Werbeeffekt, und bieten zudem auch visuelle Information für Ihre Kunden.
- Die Gestaltung der grafischen Darstellung ist in jeder Hinsicht frei definierbar. So können bis zu 4 Werte in einem Bild angezeigt werden und es stehen eine Vielzahl von Designmöglichkeiten zur Verfügung. Weiters kann ein beliebiges Hintergrundbild der Grafik hinterlegt werden.

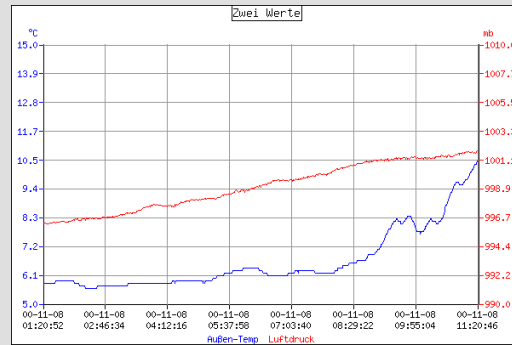
hier einige Beispiele:

Einzelwert

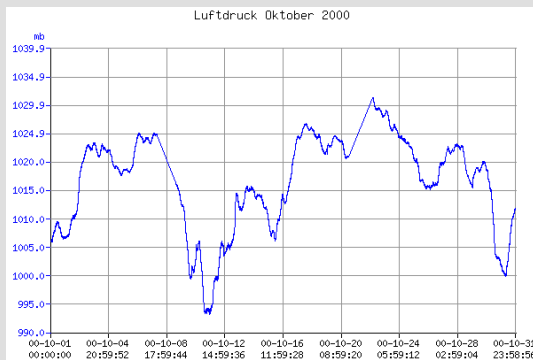


Zeitraum ein Monat (10/2000)

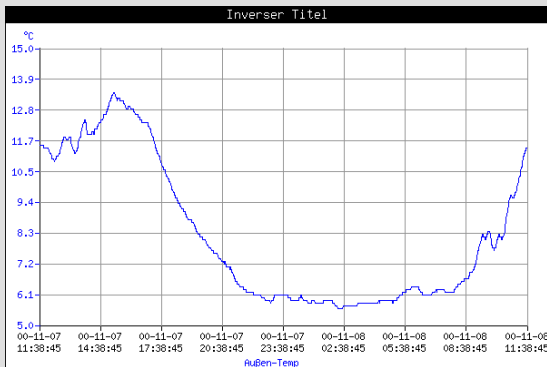
Zwei Parameter



Wochenübersicht ohne
Grafikrahmen



Inverser Titel



WAP Grafik



Bem.: Die beiden letzten Bilder entsprechen dem gleichen Zeitraum.

Datenwiederverkauf

Sie haben die Möglichkeit Ihre Wetterdaten dritten gegen Entgelt zur Verfügung zu stellen. Die Berechnung für diese Anwendung erfolgt nach Datenmenge und ist individuell konfigurierbar. Sie erhalten von uns monatliche Aufstellungen über Zugriffe auf Ihre Daten, und übernehmen auf Wunsch auch gerne deren Verrechnung.

Das Paket

Folgende Leistungen sind in unserem Paket inkludiert:

- Wetterstation vorkonfiguriert
- Netzwerkeinheit komplett konfiguriert (PC)
- Speicherplatz am Server für die Wetterdaten
- Serversoftwarelizenzen zur Berechnungen der Grafiken
- Beispielhomepage als Designmuster
- Beratung für Auswahl des Grafikdesigns

Wetterparameter

Folgende Wetterwerte können (abhängig von der Wetterstation) gespeichert werden:

- | | |
|----------------------------|----------------------------|
| • Innentemperatur | • Außentemperatur |
| • Maximale Außentemperatur | • Minimale Außentemperatur |
| • Innenfeuchtigkeit | • Außenfeuchtigkeit |
| • Taupunkt | • Luftdruck |
| • Windgeschwindigkeit | • Maximale Windgeschw. |
| • Windfaktor | • Windrichtung |
| • Niederschlag | • Verdunstung |
| • Bodentemperatur | • Solar-Strahlung |
| • Blattnässe | • Solar-Energie |
| • GrowingDegDays | • WindRun |
| • HI Rate | • TH Index |

Auf Wunsch sind wir in der Lage, spezielle Systeme (z.B. unabhängiges Solar-System, Daten über GSM oder Satellitenverbindung, etc.) anzubieten.

Wir würden uns freuen sie auch persönlich beraten zu dürfen
Ihr Netvisco-Team.

NetVisco Gmbh
Schillerstr. 30 A – 5020 Salzburg
e-mail: office@netvisco.com
phone: +43 662 452084
fax: +43 662 452474
mobile: +43 664 5321045
